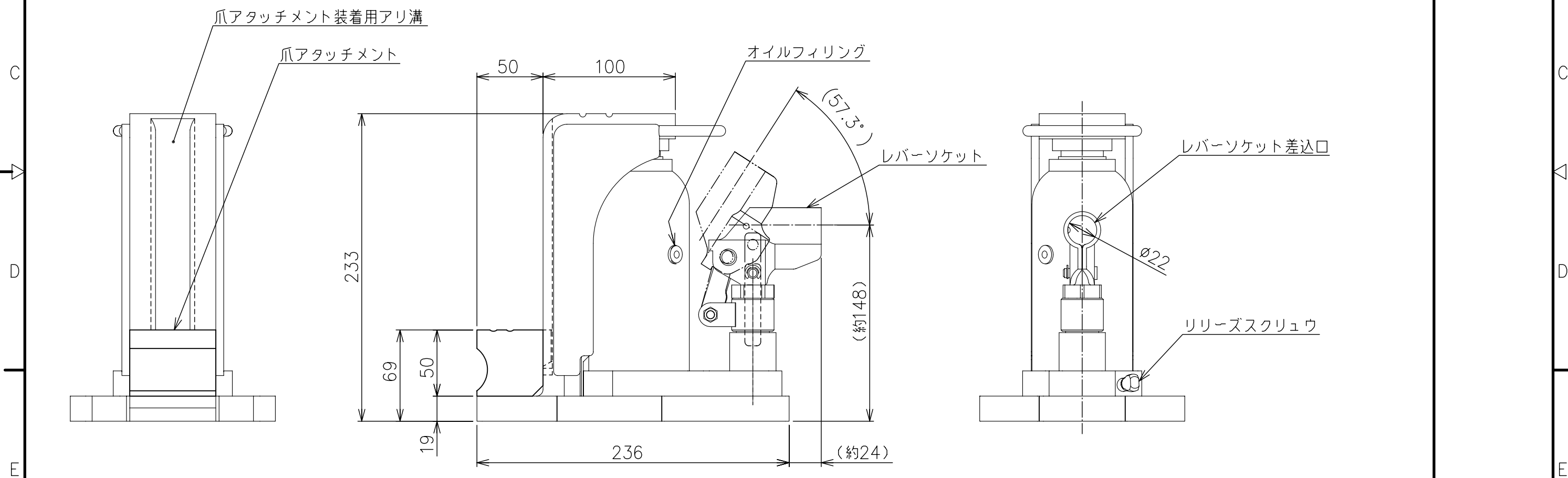
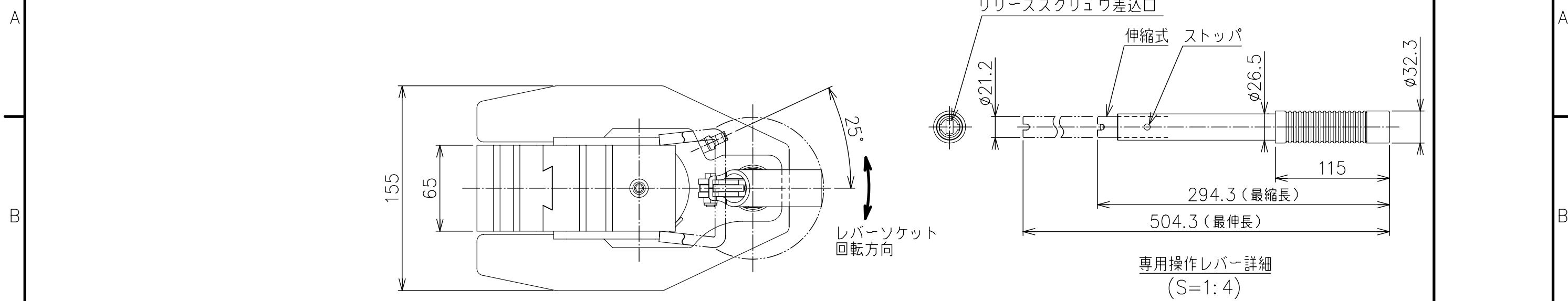


区分 G

改定 CHANGE



注1. 型式 標準塗装(赤)タイプ : GU-60
ニッケルめっきタイプ : GU-60C
2. 専用操作レバーで付属します。

頭部荷重 [kN]	60
爪およびアタッチメント荷重 [kN]	30
爪最低位置 [mm]	19
アタッチメント最低位置 [mm]	69
ストローク [mm]	115
必要油量 [cc]	170
質量(アタッチメント含む) [kg]	15
寸法公差 [mm]	±2

第3角法 3RD ANGLE PROJECTION
DIM IN mm
尺度 SCALE 1/3 NTS
作成日付 DATE 2009. 8. 19
野製作所
作成 DRAWN 白須
検査 CHECKED
設計 DESIGNED

図面名称 (20)
多段式アタッチメントタイプ爪つきジャッキ
GU-60(C) 外形寸法図
09081901
REV. A
SHEET 1 of 1