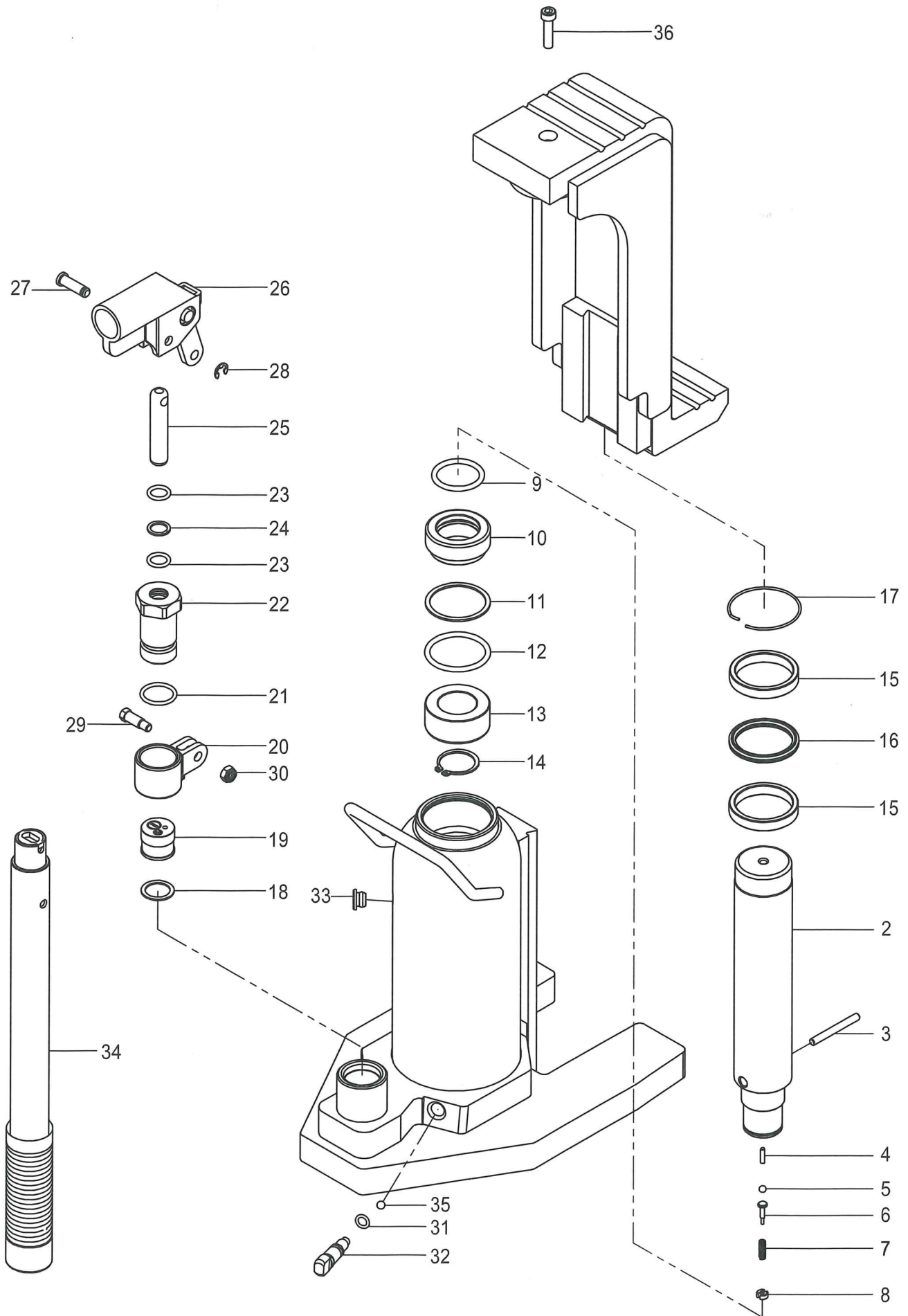


レバー回転安全弁付き爪つきジャッキ G-100 および G-100L 分解図



レバー回転・安全弁付爪つきジャッキ G-100・ED-100

対象製品： G-100, G-100L, GW-100, GU-100, GD-100, ED-100

番号	assy セット	製品名	型式	使用 個数	仕様	備考	注文数
1		ヘッドキャップ	HC100	1		ED-100	
2	★	ラムシャフト	E0952	1	メッキ付 NO.41で購入してください	単品出荷不可(assy)	
3	★	リミットピン	E0958	1	φ5×44.5	G-100(T)共通	
4	★	ハルブピン	K0015	1	長さ L=7.8	G-40・100(T)・160(T)・200(T)共通	
5	★	スチールホール	K0004	1	φ4.8	Gシリーズ共通	
6	★	スプリングエンド	E0763	1		Gシリーズ共通	
7	★	スプリング	J0159	1		Gシリーズ共通	
8	★	リテーナスクリュー	E0279	1		Gシリーズ共通	
9	☆☆	Oリング	G0061	1	P30(変更)	G-100(T)共通	
10	★	ラムベアリング(A)	E1066-3	1		G-100(T)共通	
11	☆☆	バックアップリング	G0015	1	(P39(BR))変更	G-100(T)共通	
12	☆☆	Oリング	G0014	1	(P39)変更	G-100(T)共通	
13	★	ラムベアリング(B)	E1067-3	1		G-100(T)共通	
14	★	Cリング	I0002	1		G-100(T)共通	
15		アッパーベアリング	E0957	2		G-100(T)共通	
16	☆	Xリング	G0324	1		G-100(T)共通	
17		スナップリング	J0271	1		G-100(T)共通	
18	☆※	銅パッキン	J0031	1		Gシリーズ共通	
19	※	安全弁	B1062-100	1	設定値700~750kgf/cm ² , (B0583-100)変更	G-100(T)・160(T)・200(T)共通 単品出荷不可(assy)	
	※	安全弁	B1062-D10	1	設定値320~370kgf/cm ² , (B0583-D1)変更	GD-100用 単品出荷不可(assy)	
20		リンクブラケット	B0640	1		Gシリーズ共通	
21	☆	Oリング	G0240	1		Gシリーズ共通	
22		ポンプハウジング	D0546	1		Gシリーズ共通	
23	☆	Oリング	GA003	2		Gシリーズ共通	
24	☆	バックアップリング	G0004	1		Gシリーズ共通	
25		ポンピストン	E0753	1	メッキ付 φ12×61	Gシリーズ共通	
26		レバーソケット	B0854	1		低床タイプ以外共通	
27		ピストンピン	E0761	1	φ7×23.5	Gシリーズ共通	
28		Eリング	I0051	1		Gシリーズ共通	
29		ホルト	E0760	1	M6×21	Gシリーズ共通	
30		ナット	H0198	1	M6	Gシリーズ共通	
31	☆◎	Oリング	GA236	1	内径(現行タイプφ7、旧タイプφ5)	Gシリーズ共通	
32	◎	リリーススクリュー	E1344	1	Oリング溝径(現行タイプφ7、旧タイプφ5) NO.42で購入してください	Gシリーズ共通 単品出荷不可(assy)	
33	☆	オイルフィリング	G0217	1		全機種共通	
34		レバー	B0807	1	φ21.5×660mm	G100~200・M100~200用共通	
35		スチールホール	K0002	1	φ5.55	全機種共通	
36		六角穴付ホルト	M616	1	M6×16	G25~100(T)共通	
37		六角穴付皿ボルト	M616F	1	M6×16	ED25~100(T)共通	

【セット・サブASSY部品】

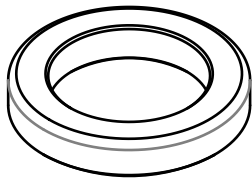
		Oリングキット	NO.40			内容は上記☆印	
		ラムASSY	NO.41			内容は上記★印	
		リリーススクリューASSY	NO.42			内容は上記◎印	
		安全弁ASSY	NO.43			内容は上記※印	

更新：2020年5月26日

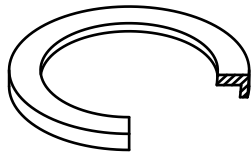
ラム部 部品をお探しの方は、必ずご参照ください。

10 ton タイプジャッキのラム部で使用している、バックアップリング(G0012)・Uパッキン(G0013)・ラムベアリング(A)・ラムベアリング(B)の仕様を、下図のように変更いたしました。
メンテナンス部品ご用命の際には、下記をご参照のうえ発注くださいますようお願いいたします。

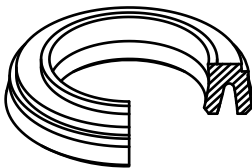
旧仕様



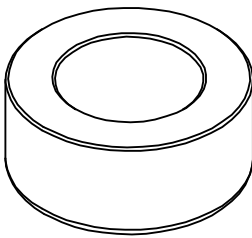
ラムベアリング(A)
(部品No. E1066-1 及び 2)



バックアップリング
(部品No. G0013)



Uパッキン
(部品No. G0012)

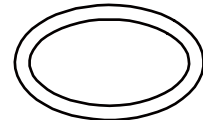


ラムベアリング(B)
(部品No. E1067-1 及び 2)

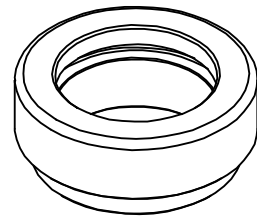
【新旧仕様の判別方法】

Uパッキンの有無で確認すると判別しやすいです。

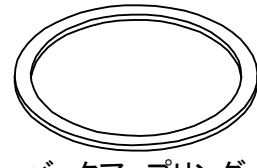
現行仕様



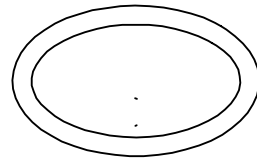
リング
(部品No. G-0061)
※ベアリング内径に使用



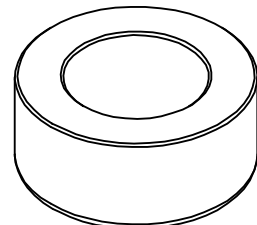
ラムベアリング(A)
(部品No. E1066-3)



バックアップリング
(部品No. G-0015)



リング
(部品No. G-0014)



ラムベアリング(B)
(部品No. E1067-3)

旧仕様のラム部で使用している、バックアップリング・Uパッキン・ラムベアリング(A)・ラムベアリング(B)のいずれかを交換する場合でも、すべて現行仕様に交換する必要があります。

【対象機種】

ED-100,ED-100T,G-100,G-100L,G-100T,G-100TL,GU-100,GU-100T,GW-100,
F-100TL,FR-100TL,F-100TL-LR
および上記機種のクリーンルームタイプ